

- DEMONTÁŽ STÁVAJÍCÍCH ZAŘIZOVACÍCH PŘEDMĚTŮ  
( 1 x EL.OHŘÍVAČ, 3 x PLYN. TOPIDLO VČ. ODKOURENÍ PŘES ZEĎ,  
WC, DŘEZ , PLYN. SPORÁK )
- DEMONTÁŽ STÁVAJÍCÍCH BYTOVÝCH ROZVODŮ VODY A  
KANALIZACE A PLYNU
- DEMONTÁŽ EI ZÁSUVK A VYPÍNAČŮ A SVÍTEL

- VYBOURÁNÍ ČÁSTI DĚLICÍ PŘÍČKY, **P2** ZAJIŠTĚNÍ OTVORU , 2 x U 120 dl. 2700 mm
- POZN. PŘED ZAPOČETÍM BUDE PROVEDENA SONDA DO PODHLEDU A BUDE OVĚŘEN PRŮBĚH PŘÍČKY.
- POKUD PŘÍČKA KONČÍ POD PODBITÍM PODHLEDU, BUDE ODBOURÁNA BEZ ZAJIŠTĚNÍ V CELÉ VÝŠCE
- VYBOURÁNÍ OBKLADU STOUPAČEK NA WC
- VYBOURÁNÍ VNITŘNÍHO MEZISTROPU NAD KOMOROU 2.05
- VYBOURÁNÍ VNITŘNÍCH DVEŘÍ VČ. OCELOVÝCH ŽÁRUBNÍ
- VYBOURÁNÍ URČENÝCH OKEN O/3, O/4
- **P5** PRŮCHOD STĚNOU Ø100 mm - KOTEL, OTVOR BUDE VYVRTÁN V. 3300 mm
- **P6** ÚPRAVA VSTUPU DO KOMÍNOVÉHO SOPOUCHU V. 2500 mm

1.1. ODSTRANĚNÍ NÁŠLAPNÉ VRSTVY PODLAHY **2.03, 2.04 a 2.05**

- PVC KRYTINA V ROLI
- DŘEVOTŘÍSKOVÉ DESKY
- PRKENNÝ ZÁKLUP NA ROZN. POLŠTÁŘÍCH
- VČ. DŘEVĚNÝCH POLŠTÁŘŮ

ŠKVÁROVÝ NÁSYP BUDE PONECHÁN

1.2. ODSTRANĚNÍ NÁŠLAPNÉ VRSTVY PODLAHY **2.01 a 2.02**

- DŘEVĚNÉ VLYSY
- PRKENNÝ ZÁKLUP NA ROZN. POLŠTÁŘÍCH
- VČ. DŘEVĚNÝCH POLŠTÁŘÍCH

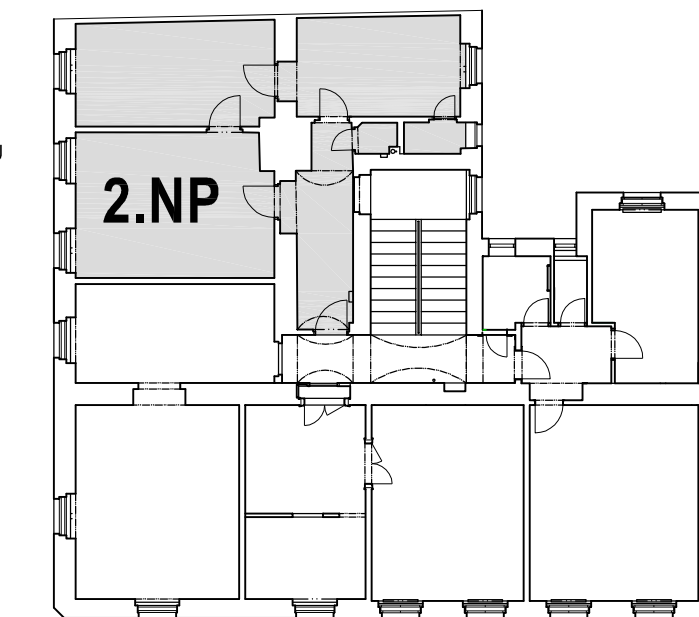
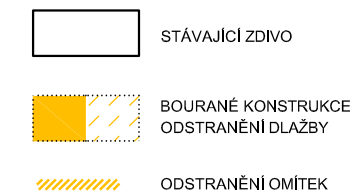
ŠKVÁROVÝ NÁSYP BUDE PONECHÁN

1.3. ODSTRANĚNÍ NÁŠLAPNÉ VRSTVY PODLAHY **2.06**

- ODSTRANĚNÍ KERAMICKÉ DLAŽBY
- MALTOVÉ LOŽE, CEMENTOVÝ POTĚR

ŠKVÁROVÝ NÁSYP BUDE PONECHÁN.

Č. M.	NÁZEV MÍSTNOSTI	(m²)	PODLAHA
<b>2.01</b>	OBÝVACÍ POKOJ	23,77	Dřevěné vlýsky - vzor rybina
<b>2.02</b>	LOŽNICE	17,24	Dřevěné vlýsky - vzor rybina
<b>203</b>	KUCHYNĚ	14,25	PVC, dřevotříska
<b>2.04</b>	PŘEDSÍŇ	9,83	PVC, dřevotříska
<b>2.05</b>	KOMORA	1,63	PVC
<b>2.06</b>	WC	1,01	Keramická dlažba 15x15
CELKOVÁ PLOCHA MÍSTNOSTÍ BYTU		67,73	



**STAROPRAMENNÁ 669/27 PRAHA 5**  
**BYT č. 15/3 2.NP**  
**UDRŽOVACÍ PRÁCE A STAVEBNÍ ÚPRAVY**

INVESTOR: MĚSTSKÁ ČÁST PRAHA 5, 14 ŘÍJNA 1381/4, PRAHA 5  
ZASTOUPEN: CENTRA A.S., NA ZATLANCE 1350/13, PRAHA 5

GENERÁLNÍ  
 PROJEKTANT: Ing.arch. **FRYDECKÝ VÁCLAV**  
 PATA&FRYDECKÝ ARCHITEKTI S.R.O.  
 U ŽELEZNÉ LÁVKY 8 PRAHA 1

PROJEKTANT Ing.arch. **FRYDECKÝ VÁCLAV**  
DÍLČÍ ČÁSTI: PATA&FRYDECKÝ ARCHITEKTI S.R.O.  
U ŽELEZNÉ LÁVKY 8 PRAHA 1

ČÁST: **JEDNOSTUPŇOVÝ PROJEKT**

---

**D.1.1**     **ARCHITEKTONICKO STAVEBNÍ**

NÁZEV VÝKRESU:  
**PŮDORYS  
BOURACÍ PRÁCE**

DATUM: 02 2020 ČÍSLO VÝKRESU: **D.1.1.02**  
MĚŘÍTKO: 1:50